

## GAMA JUNIOR

### MX 225

Ref : MX020



## DESCRIPCIÓN

- Ligero, robusto y muy práctico.
- Pie fijo: optimización de la esperanza de vida del aparato.
- Botón de seguridad.
- Doble aislamiento.
- Pie y campana en acero inoxidable y aleación de aluminio alimentario para perfecta higiene.
- Cuchilla Ti-Metal fácil de desmontar.
- Velocidad variable en opción.
- MEJOR RATIO PESO/POTENCIA.



## UTILIZACIÓN

Directamente en olla, pulveriza en pocos minutos, las verduras cocidas como puerro, cebolla, etc....

Ideal para lograr algunos excelentes sopas, veloutés, sopas de pescado, panadas, brunoises, muselinas, col y espinaca picada, salsas, mayonesas, bacalao brandades, purés de verduras finamente pulverizadas, frutas, cremas etc.

**Capacidad : 5 hasta 25 litros**



## CONSEJOS DE MANTENIMIENTO

Limpie el exterior de la campana y el tubo con agua clara, si es necesario con lava vajilla.

Cuidado con las salpicas de agua que podrían entrar a través de las ranuras de la ventilación del motor .

Lavar la empuñadura con un trapo húmedo

**No lavar el bloque de motor con chorros de agua y no poner en el lavaplatos.**

Utilizar el soporte de pared o soporte SM030 para colocar el aparato.



### CARACTERÍSTICAS TÉCNICAS

POTENCIA	270 W
VELOCIDAD	12000 RPM
VOLTAJE	110 - 120 V o 220 - 240 V
LARGO TOTAL	505 mm
LARGO TUBO	225 mm
DIÁMETRO	94 mm
PESO NETO	1,7 kg

[www.dynamicmixers.com](http://www.dynamicmixers.com)

Dynamic - 518 rue Léo Baekeland BP57 - 85290 Mortagne sur Sèvre

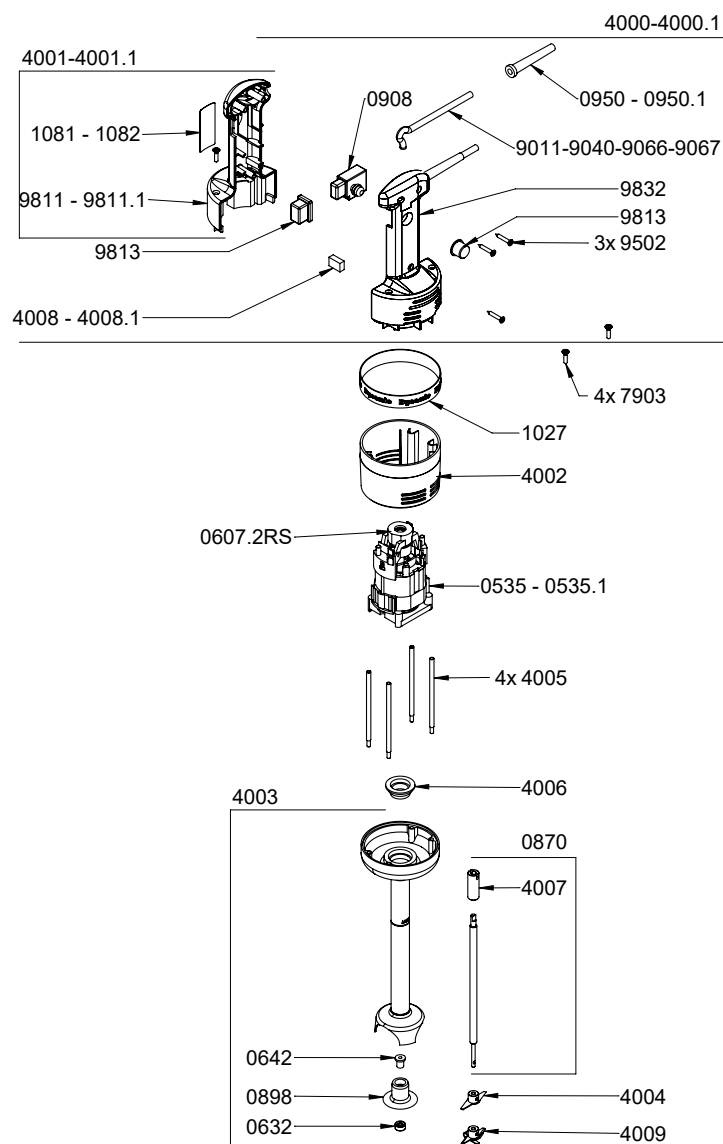
Tél : +33 (0)2 51 63 02 72 • E-mail : [contact@dynamicmixers.com](mailto:contact@dynamicmixers.com)

Síguenos en las redes sociales !



# DESPIECE

Nomenclatura	Ref.
Motor (230 V)	0535
Motor (115 V)	0535.1
Rodamiento inferior motor	0601
Rodamiento superior motor	0607.2RS
Retén de grasa	0632
Anillo autolubricante	0642
Árbol de transmisión + acoplamiento	0870
Palier	0898
Soporte de pared	089959
Interruptor	0908
Pasador cable (230 V)	0950
Pasador cable (115 V)	0950.1
Cinta adhesiva "Dynamic"	1027
Etiqueta de identificación 230 V	1081
Etiqueta de identificación 115 V	1082
Empuñadura completa (230 V)	4000
Empuñadura completa (115 V)	4000.1
Media carcasa inferior 230 V (con etiqueta)	4001
Media carcasa inferior 115 V (con etiqueta)	4001.1
Carter superior	4002
Pie (carter, tubo, campana, palier inferior) sin el árbol	4003
Cuchilla con tornillo	4004
Tirantes (los 4)	4005
Arandela de rodamiento	4006
Acoplamiento	4007
Condensador 230 V	4008
Condensador 115 V	4008.1
Cuchilla emulsionadora	4009
Condensador antiparasitario 220-240V	4012
Condensador antiparasitario 110-120V	4012.1
Carbones 230 V (los 2)	4050
Carbones 115 V (los 2)	4050.1
Tornillos de los tirantes (los 4)	7903
Cable de alimentación doble hilo 230 V	9011
Cable de alimentación doble hilo 115 V	9040
Cable de alimentación (Australia)	9066
Cable de alimentación (UK)	9067
Tornillos de empuñadura (los 3)	9502
Media carcasa superior	9812
Protección del interruptor	9813



089959

